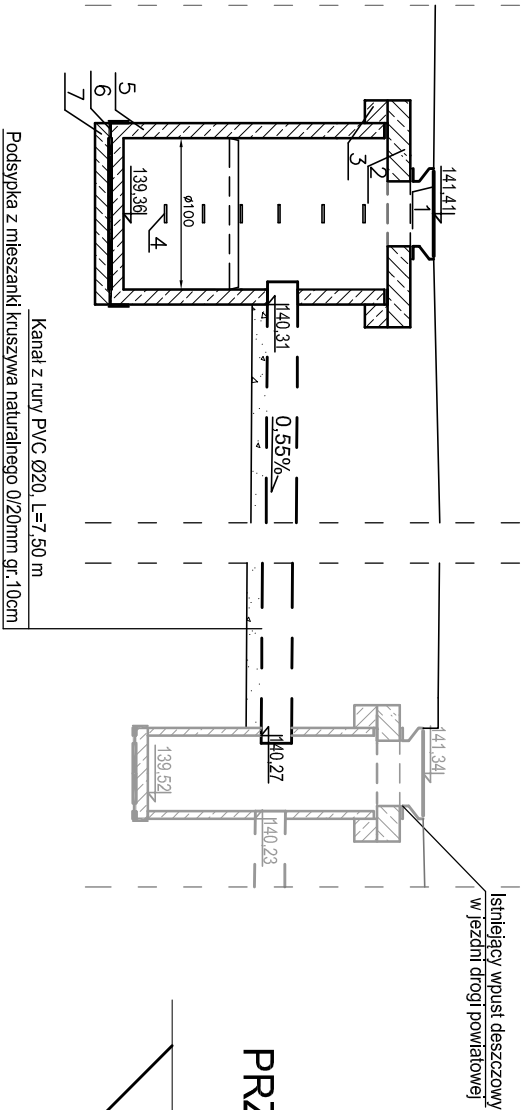
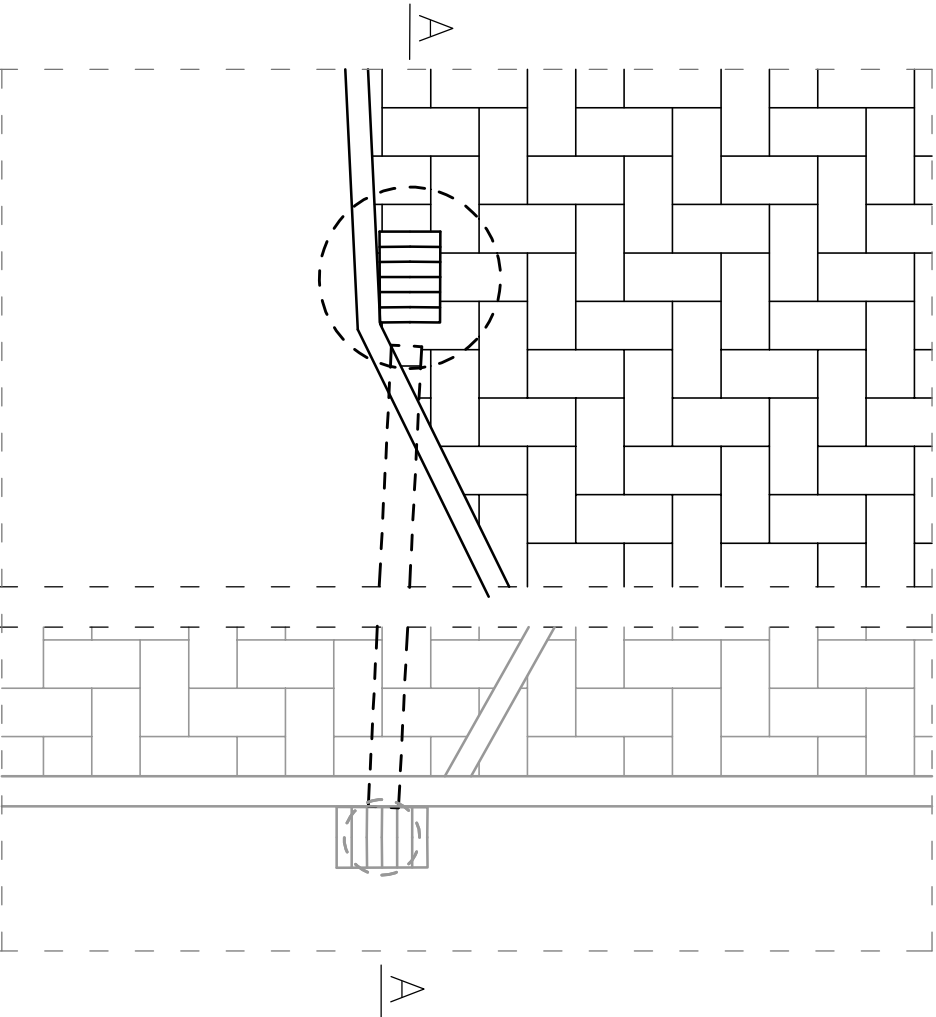
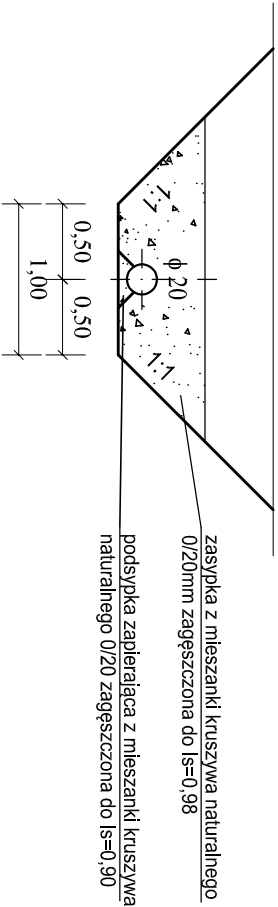


Kanał z rury PVC Ø20 z włotem przez studnię Ø100
skala 1:50



PRZEKRÓJ POPRZECZNY



1. Wpust deszczowy D400
2. Płyta pokrywowa żelbetowa
3. Pierścień odciążający żelbetowy
4. Stopnie włazowe o rozstawie w pionie co 25cm
5. Krg żelbetowy Ø100 cm
6. Prefabrykowane dno studni
7. Podbudowa z chudego betonu B-7,5 gr. 10cm

Uwaga Elementy betonowe zabezpieczyć izolacją poprzez zastosowanie Bitizol R w gruntach nienawodnionych, Bitizol R+2P w gruntach nawodnionych lub inną izolację o co najmniej porównywalnych parametrach

Usługi Projektowo - Inżynieryjne Hanna Karwowska, 18-400 Łonża, ul. Kasztelańska 8/34, NIP: 718-115-88-36; REGON: 387445742; e-mail: upikarwowska@o2.pl			
Nazwa inwestycji	Budowa stanowisk postojowych dla samochodów osobowych wraz z odwodnieniem na działce nr 271/4 I		
Inwestor	GMINA PIĄTNICA 18-421 Piątnica Poduchowna, ul. Stawiskowska 53		
Nazwa rysunku	Kanał z rury PVC Ø20 z włotem przez studnię Ø100.		
Data opracowania:	Faza: PT	Skala: 1:50	Nr rys. 4
Branża	Imię i nazwisko/ nr uprawnień		Podpis
Drogowa:	mgr inż. Adrian Bajno		
Autor:	PDL/0049/PBD/21		